



52697102

WOJEWÓDZKI URZĄD OCHRONY ZABYTKÓW WE WROCŁAWIU

ul. Władysława Łokietka 11, 50-243 Wrocław
tel. (71) 322 02 83, (71) 395 80 10

ul. Piłsudskiego 18/5
tel. (71) 322 02 83
ePUAP: /dwlz/skrytka
<http://wosoz.ibip.wroc.pl/public/>



WZN.5183.4228.2024.MK
RKP-51055-2024

Wrocław, dnia 19.12.2024 r.

ARCHIEFEKT Sp. z o.o.
ul. Piłsudskiego 18/5
55-011 Siechnice

Dotyczy: zaopiniowania projektu przebudowy ze zmianą sposobu użytkowania na budynek usługowo-biurowy - budynku dawnego Domu Dziecka nr 21, położonego na **działce nr 129/5 AM-1** we wsi **Górzec 21, gmina Strzelin**.

W odpowiedzi na wniosek z dnia 10.10.2024 r., który wpłynął dnia 28 października 2024 roku w powyższej sprawie – uprzejmie informuję, co następuje.

Przedmiotowy budynek nr 21 - dawny pałac a następnie Dom Dziecka (datowany na ok. 1934 r.) - ujęty jest w gminnej ewidencji zabytków i podlega ochronie w zakresie zachowania bryły architektonicznej, formy dachu, wystroju elewacji, rozmiarów i dyspozycji otworów okiennych, stolarki okiennej i drzwiowej, zastosowanych materiałów oraz kolorystyki zarówno całego obiektu, jak i poszczególnych jego elementów. W przypadku ingerencji w strukturę obiektu należy dążyć przede wszystkim do utrzymania jego historycznego charakteru i gabarytów.

Wobec powyższego przedmiotowe zamierzenie, które będzie polegać na poprawie stanu technicznego oraz dostępności obiektu dla osób z niepełnosprawnościami a także przewiduje poprawę funkcjonalności i dostosowanie do wymogów (połaciowe okna oddymiające), bez zmian w wyglądzie elewacji budynku - **opiniuję pozytywnie**.

Przedłożony projekt autorstwa mgr inż. arch. Marka Jędrysiaka, mgr inż. Tomasza Pękały i mgr inż. Agnieszki Marks-Pękały z października 2024 roku - stanowi załącznik do niniejszej opinii.

Powyższa opinia nie zwalnia z obowiązku uzyskania niezbędnych, przewidzianych przepisami prawa uzgodnień i zezwoleń.

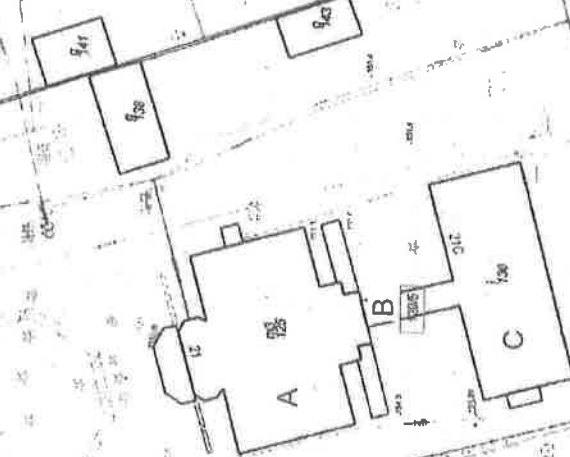
[Signature]
Magdalena Kolbuszewska

a/a - Górzec, gm. Strzelin (d. pałac, dom dziecka)
MK

sprawę prowadzi starszy inspektor Wydziału Zabytków Nieruchomych: Małgorzata Kolbuszewska: 0713958018,
m.kolbuszewska@dwkz.pl

spełniono obowiązek wynikający z RODO

[Signature]
25.12.2024
Tomasz Pękały

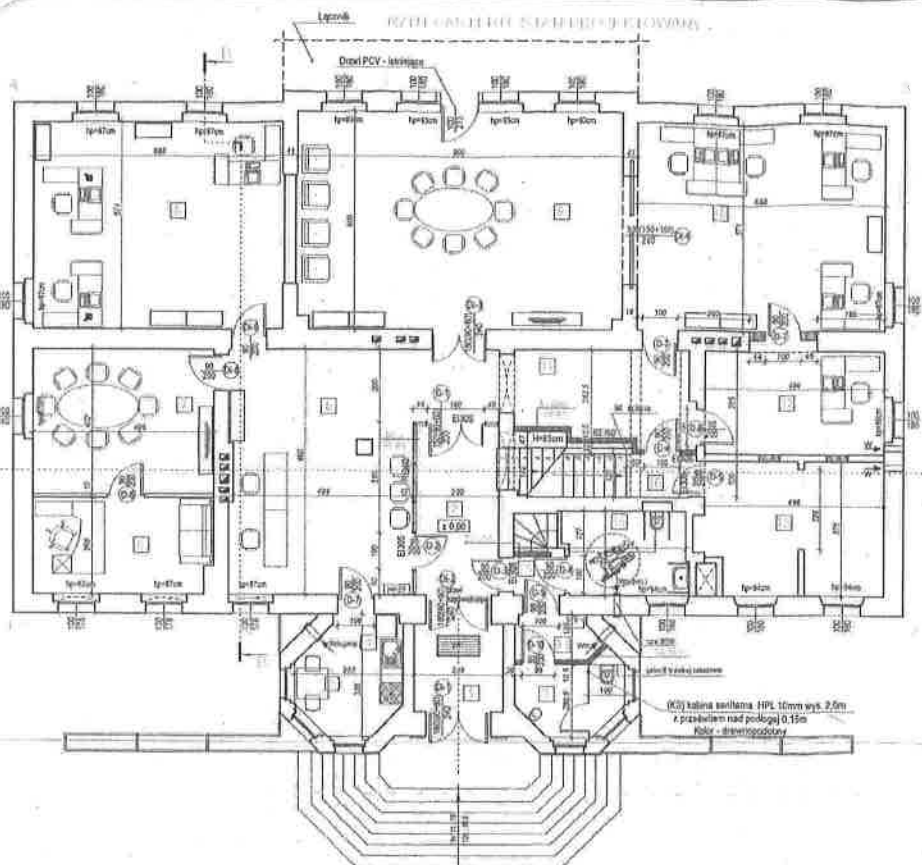


LEGENDA

- A** BUDYNEK GŁÓWNY
B BUDYNEK ŁĄCZNIKA
C BUDYNEK SALI GIMNASTYCZNEJ

ARCHIEFEKT Sp. z o.o.

[illegible]



ZESTAWIENIE POMIESZCZEŃ

Nr	Rodzaj pomieszczenia	Pow. m²	Posadzka
1	Wielozadanie	7.34	płytki posadzkowe GRES
2	Kuchnia szklarska	19.01	płytki posadzkowe GRES
3.1	Przedpokój WC	2.09	płytki posadzkowe GRES
3	WC męskie	5.55	płytki posadzkowe GRES
4	Pomieszczenie socjalne	6.58	płytki posadzkowe GRES
5	Secretariat	39.40	płytki posadzkowe GRES
6	Gabinet dyrektora	13.05	panele winylowe
7	Sala konferencyjna	19.90	panele winylowe
8	Pomieszczenie biurowe	20.29	panele winylowe
9	Sala konferencyjna	53.99	panele winylowe
10	Pomieszczenie biurowe	20.40	panele winylowe
11	Komunikacja	12.02	płytki posadzkowe GRES
12	Pomieszczenie biurowe	14.14	panele winylowe
13	Pomieszczenie gospodarcze	16.17	płytki posadzkowe GRES
14	WC dla osób niepełnosprawnych i damski	8.10	płytki posadzkowe GRES
15	Komunikacja	1.60	płytki posadzkowe GRES
16	Komunikacja/Schody	4.57	betonowa/tytuł posad. GRES
RAZEM			

LEGENDA

[Symbol]	Istniejące ściany zewnętrzne z cegły pełnej
[Symbol]	Istniejące ściany wewnętrzne
[Symbol]	SA-1 Ściana aluminiowa z przeszkleniem - REI 60
[Symbol]	Proj. ściana stalowa gr. 12cm/24cm z bloczków komórkowych wym. 12x24x50cm, H 500 na zaprawie klejowej
[Symbol]	Proj. ściana działowa - system na szkielecie metalowym:
[Symbol]	(S1) - 2x1,25GKF - 2x1,25GKF gr. 12,5mm - ogniochronna
[Symbol]	(S2) - 2x1,25GKI - 2x1,25GKI gr. 12,5mm
[Symbol]	(S3) - 2x1,25GKB - 2x1,25GKB gr. 12,5mm
[Symbol]	KS Kątownia stalowa HPL 10mm wys. 2,5m z przewłokiem nad podłogę 0,15m kolor - drewnopodobny
[Symbol]	[HPE] Hydrant wewnętrzny
[Symbol]	W-1 Wyłazisko zewnętrzne 120x80cm

- Uwagi:**
1. Lokalizacja pionów kanalizacyjnych wg. rysunków sanitarnych.
 2. Po zakończeniu robót montażowych pionów obudować płytami GKI gr. 1,25cm.
 3. Istniejące otwory porządzić do szerokości pokazanej na rysunku. Wysokość otworów musi być nie mniejsza niż 207,5cm.
 4. Istniejące drzwi drewniane DI-1; DI-2; DI-3; DI-4; DI-5; DI-6 oznaczyć w terenie.
 5. Rozziew mebli wyłącznie pogładowo.

ARCHIEFEKT Sp. z o.o.

RZUT PARTERU, Stan projektowany

PROJEKTOWAŁ **PROJEKTOWAŁA**

POWIAT STRZELIŃSKI ul. Kamienna 10, 57-100 Strzelin

OBJEKT Budynki użyteczności publicznej w m. Górzec 21

Dz. nr 128/5, obręb Górzec, gmina Strzelin

PRACOWNIA **DATA**

mgr inż. TATIANA TROJCIK **34/09/14**

A 10

WZN. S. K. 3. 19.12.124
4228.2024 RM

Architectural floor plan of the 1st floor of the 'Kolor' shopping center. The plan shows a large central hall with a grid pattern, surrounded by various shops and service areas. Key features include a central staircase, a large entrance area, and several smaller rooms. Dimensions and room numbers are indicated throughout the plan. Annotations in Polish describe specific areas like the sanitary hall, entrance, and staircase.

N	Rodzaj pomieszczenia	Pow. m ²	Wartość
1	Komunikacja	44,58	wykładka PCV
2	Pokój	12,61	paneli winylowa
3	Przedsiłownik WC	4,49	plytki posadzkowe GRE
4	WC męski	5,67	plytki posadzkowe GRE
6	Zaplecze socjalne	1,30	plytki posadzkowe GRE
9	Pokój	18,91	paneli winylowa
10	Pokój	17,30	paneli winylowa
8	Przedsiłownik	1,55	paneli winylowa
9	Pokój	11,28	paneli winylowa
10	Pokój	12,34	paneli winylowa
11	Pokój	15,66	paneli winylowa
12	Pokój	11,68	paneli winylowa
13	Komunikacja	3,16	paneli winylowa
14	Pokój	11,94	paneli winylowa
15	Pokój	27,65	paneli winylowa
16	Pom. gospodarcze	2,92	plytki posadzkowe GRE
17	Kuchnia stolowa	14,26	beton
18	Pokój	23,32	paneli winylowa
19	Komunikacja	3,40	paneli winylowa
20	Pokój	11,02	paneli winylowa
21	Pokój	10,38	paneli winylowa
22	Pokój	11,59	paneli winylowa
23	Przedsiłownik WC	2,18	plytki posadzkowe GRE
24	WC damski	2,15	plytki posadzkowe GRE
25	Schody	3,05	diament
28	Taras	3,94	plytki posadzkowe GRE

	Wizualizacja ściany zewnętrznej z cegły pełnej
	Wizualizacja ściany wewnętrznej
	SA-3: Ściana aluminiowa z przeszkleniem - REI 60
	Proj. ściana działkowa gr. 12cm z bloczków keramichowych sygn. 12x24x40mm, H 2500 mm (z wyjątkiem drzwi)
	Proj. ściana działkowa - system na szkieletach metalowych:
	(S2): 2x12SGK8 - 2x12SGK6 gr. 12,5mm
	(S3): 2x12SGK8 - 2x12SGK1 gr. 12,5mm
	Skł. styropianowa HPL 100mm
	Kabla - wyposazenie
	Drzwi - w kolorze z otworami B i numeracyjnym 0,022 m ² dla dopływu powietrza
	Kabina szatnia HPL 150mm wys. 2,0m z przeszkleniem ram podłogę 0,15m
	Kolor - dowolny
	Hydroliz wewnętrzny

1. Lokalizacja pionów kanalizacyjnych wg. rysunków sanitarnych.
Po zakończeniu robót montażowych pionu studować płytą GKI gr.1,25cm
2. Innejące otwoły porzerzyć do szerokości pokazanej na rysunku.
Wysokość otworów musi być nie mniejsza niż 207,5cm

[illegible]



STAN PROJEKTOWY
WYKONANIE
ARCH.
14.11.2024

Wzrost 1783
4228.2024. Wz

AL. PIŁKOWSKIEGO 10A, 57-100 SZCZECIN			ARCHIEFEKT Sp. z o.o.	
ELEVACJA 1-2 STAN PROJEKTOWANY			BRANŻA	ARCHITECTURA
POWIAT STRZELIŃSKI ul. Kamienna 10, 57-100 Strzelin			SKALA	1:100
Budynek użyteczności publicznej w m. Górzec 21			DATA	09.04.2024
Dz. nr 128/5, Strzeż Górzec, gmina Strzelin			WYKONANIE	
PROJEKTOWAŁ	mgr inż. arch. MARC JEDYŚIAK	14.11.2024	PROJEKT	
OCENIŁA	mgr inż. TATIANA VUCOFICH			A 18